

FAN COIL ÜNİTELERİ

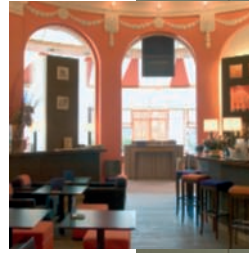
KASETLİ DÖŞEME TİPİ

GİZLİ DÖŞEME-TAVAN TİPİ

KASETLİ DÖŞEME-TAVAN TİPİ

YÜKSEK BASINÇLI TİP

FAN COIL KATALOGU





DAIKIN HAKKINDA

Daikin endüstriyel tesislerde, ticari işletmelerde ve konutlarda kullanımı için tasarlanan yüksek kaliteli klima cihazlarının üretiminde gösterdiği başarılarla dolu 80 yıllık deneyimi ile dünya çapında bir üne sahiptir.

Daikin Europe N.V.

Fanlı Coil Üniteleri, bir su soğutma grubunu veya sıcak su ısıtıcısını etkin, sessiz bir klima sistemine çevirmek için oldukça etkin cihazlardır. Bu üniteler, hem konutlarda hem de ticari uygulamalarında konforlu bir ortam oluşturulması için etkili bir çözümdür.

DAIKIN hem gizli hem de açık tip uygulamalar için çok sayıda farklı Fan Coil Ünitesi seçeneği sunar. Esnek uygulama için 3 model mevcuttur. Bu ünitelerdeki tek hareketli parça fanıdır; bu da üniteyi ofislerde, otellerde ve konutlarda kullanım için ideal hale getirir. Hem teknik hem de estetik açıdan doğru çözümdür.

Esnek çözümler

Fan Coil Üniteleri, soğutma grupları ve/veya kazanlar ile birlikte iklim, birincil yakıt pazarı veya bina yalıtımı gibi yerel koşullara göre özelleştirilebilecek çok geniş çözümler sunmak üzere kullanılabilir. Sıcak iklim koşullarında veya binanın iyi yalıtıldığı uygulamalarda bir soğutma grubu (2 borulu sistem) ile birlikte Fan Coil Üniteleri hem soğutma hem de ısıtma için yeterlidir. Burada soğutma grubu hem soğutma hem de heat pump modunda çalışabilir. Daha sert iklimlerde yaz aylarında soğutma grubu kullanılarak optimum soğutma ve kış aylarında kazan ile birlikte etkili ısıtma sağlamak üzere sisteme bir kazan (4 borulu sistem) ilave edilebilir. Merkezi sistem projelerinin tasarlanması sırasında sisteme esneklik kazandırılması için Fan Coil Ünitesine opsiyonel bir elektrikli ısıtıcı da ilave edilebilir. Bir kazanın çalıştırılmasının ekonomik olmadığı veya soğutma grubunun heat pump modunda kullanılmak istenmediği durumlarda elektrikli ısıtıcı bir odayı hızlı bir şekilde ısıtılabilir.

Daikin Fan Coil Üniteleri ile gerçekleştirilen kombinasyonlar, soğutma grubu tabanlı bir çözümün her uygulama ve fiyat aralığı için optimum şekilde tasarlanmasına olanak sağlar.



İÇİNDEKİLER TABLOSU

FWV	04
FWL	05
FWM	06
FWB	07
FWD	08
Kontrol	09
Aksesuarlar	10

ÜRÜN PORTFÖYÜ

Referans			1	2	3	4	5	6	7	8	9	10	11	12	16	18	20	22kW		
FWV	2 borulu	soğutma	01	02	03	04	06	08	10											
		ısıtma	01	02	03	04	06	08	10											
	4 borulu	soğutma	01	02	03	04	06	08	10											
		ısıtma	01	02	03	04	06	08	10											
FWL	2 borulu	soğutma	01	02	03	04	06	08	10											
		ısıtma	01	02	03	04	06	08	10											
	4 borulu	soğutma	01	02	03	04	06	08	10											
		ısıtma	01	02	03	04	06	08	10											
FWM	2 borulu	soğutma	01	02	03	04	06	08	10											
		ısıtma	01	02	03	04	06	08	10											
	4 borulu	soğutma	01	02	03	04	06	08	10											
		ısıtma	01	02	03	04	06	08	10											
FWB	2 borulu	soğutma	02	03	04	05	06	07	08	09	10									
		ısıtma	02	03	04	05	06	07	08	09	10									
	4 borulu	soğutma	02	03	04	05	06	07	08	09	10									
		ısıtma	02	03	04	05	06	07	08	09	10									
FWD	2 borulu	soğutma	04	06	08	10	12	16	18											
		ısıtma	04	06	08	10	12	16	18											
	4 borulu	soğutma	04	06	08	10	12	16	18											
		ısıtma	04	06	08	10	12	16	18											



ECFWER6 ECFWEB6



FWV02CAT



- › Duvara montaj için hızlı bağlantı sistemi
- › Hazır montajlı 3 yollu/4 çıkışlı AÇMA/KAPAMA vanaları mevcuttur
- › Vana paketleri izolasyonludur, ek drenaj tavası gerekmez
- › Vana paketleri, dengeleme vanaları ve sensör cepleri içerir
- › Elektrikli opsiyonlar için hızlı bağlantı
- › Yıkanebilir filtre hızlı sökülebilir
- › Elektrikli ısıtıcı : 2kW kapasiteye kadar röle gerektirmez
- › Elektrikli ısıtıcı : iki adet aşırı ısınma kapama termostatı bulunur

FWV kasetli döşeme tipi

FWV01-10C*			2 borulu (*=TN veya TV)						4 borulu (*=FN veya FV)									
			01	02	03	04	06	08	10	01	02	03	04	06	08	10		
Çekilen güç			W	37	53	56	98	182	244	37	53	56	98	182	244			
Kapasite	Soğutma kapasitesi	Toplam kapasite	kW	1,54	2,09	2,93	4,33	4,77	6,71	8,02	1,46	1,90	2,87	4,33	4,67	6,64	7,88	
		Duyulur kapasite	kW	1,20	1,51	2,11	3,15	3,65	4,91	5,96	1,14	1,51	2,07	3,15	3,57	4,85	5,85	
	Isıtma kapasitesi	(2 borulu)	kW	2,14	2,57	3,81	5,63	6,36	7,83	10,03								
		(4 borulu)	kW							1,90	2,10	3,08	5,05	5,30	7,91	9,30		
Boyutlar	YxGxD	mm	564x774x226	564x984x226	564x1.194x226	564x1.404x251			564x774x226	564x984x226	564x1.194x226	564x1.404x251						
Makine ağırlığı			kg	19	20	25	30	31	41	20	21	26	32	33	44			
Ses seviyesi			Ses gücü	dBA	45	50	47	52	56	61	66	45	50	47	52	56	61	66
Su basıncı düşüşü	Soğutma	kPa	13		11	12	14	12	19	13		11	12	14	12	19		
	Isıtma	kPa	9	11	9	10	10	9	16	7	8	5	10	8	9			
Fan			Hava debisi	m ³ /sa	319	344	442	706	785	1.011	1.393	307	327	431	690	763	998	1.362
Su bağlantıları			Std. ısı eşanjörü	inç	1/2			3/4			1/2			3/4				
Gerekli güç beslemesi			V/f/Hz	230/1/50														
Su debisi	Soğutma	l/s	265	359	504	745	820	1.154	1.343	251	327	494	745	803	1.142	1.355		
	Isıtma	l/s	265	359	504	745	820	1.154	1.343	196	182	286	396	465	694	816		
Serpantin			Su hacmi	l							0,5	0,7	1	1,4	2,1			
Çekilen maksimum akım			W	0,17	0,24	0,25	0,44	0,43	0,80	1,12	0,17	0,24	0,25	0,44	0,43	0,80	1,12	

* : TN (2 borulu, vanasız) - TV (2 borulu, 3 yollu AÇMA/KAPAMA vanalı) - FN (4 borulu, vanasız) - FV (4 borulu, 3 yollu AÇMA/KAPAMA vanalı)



ECFWER6



ECFWEB6



FWL03C



FWL03C

- › Duvara/tavana montaj için hızlı bağlantı sistemi
- › Hazır montajlı 3 yollu/4 çıkışlı AÇMA/KAPAMA vanaları mevcuttur
- › Vana paketleri izolasyonludur, ek drenaj tavası gerekmez
- › Vana paketleri, dengeleme vanaları ve sensör cepleri içerir
- › Elektrikli opsiyonlar için hızlı bağlantı
- › Yıkanebilir filtre hızlı sökülebilir
- › Elektrikli ısıtıcı : 2kW kapasiteye kadar röle gerektirmez
- › Elektrikli ısıtıcı : iki adet aşırı ısınma kapama termostatı bulunur



kasetli tavan - döşeme **FWL**

05

FWL01-10C*			2 borulu (*=TN veya TV)								4 borulu (*=FN veya FV)							
			01	02	03	04	06	08	10	01	02	03	04	06	08	10		
Çekilen güç			W	37	53	56	98		182	244	37	53	56	98		182	244	
Kapasite	Soğutma kapasitesi	Toplam kapasite	kW	1,54	2,09	2,93	4,33	4,77	6,71	8,02	1,46	1,90	2,87	4,33	4,67	6,64	7,88	
		Duyulur kapasite	kW	1,20	1,51	2,11	3,15	3,65	4,91	5,96	1,14	1,51	2,07	3,15	3,57	4,85	5,85	
	Isıtma kapasitesi	(2 borulu)	kW	2,14	2,57	3,81	5,63	6,36	7,83	10,03								
		(4 borulu)	kW	-								1,90	2,10	3,08	5,05	5,30	7,91	9,30
Boyutlar	YxGxD	mm	564x774x226		564x984x226	564x1.194x226		564x1.404x251		564x774x226		564x984x226	564x1.194x226		564x1.404x251			
Makine ağırlığı		kg	20	21	27	32	33	44		21	22	28	34	35	46			
Ses seviyesi	Ses gücü	dB(A)	45	50	47	52	56	61	66	45	50	47	52	56	61	66		
Su basıncı düşüşü	Soğutma	kPa	13			11	12	14	12	19	13			11	12	14	12	19
	Isıtma	kPa	9	11	9		10		9	16	7	8	5	10		8	9	
Fan	Hava debisi	m ³ /sa	319	344	442	706	785	1.011	1.393	307	327	431	690	763	998	1.362		
Su bağlantıları	Std. ısı eşanjörü	inç	1/2				3/4				1/2				3/4			
Gerekli güç beslemesi		V/f/Hz	230/1/50															
Su debisi	Soğutma	l/s	265	359	504	745	820	1.154	1.343	251	327	494	745	803	1.142	1.355		
	Isıtma	l/s	265	359	504	745	820	1.154	1.343	196	182	286	396	465	694	816		
Serpantin	Su hacmi	ısıtma	-								0,5	0,7	1	1,4		2,1		
Çekilen maksimum akım		W	0,17	0,24	0,25	0,44	0,43	0,80	1,12	0,17	0,24	0,25	0,44	0,43	0,80	1,12		

* : TN (2 borulu, vanasız) - TV (2 borulu, 3 yollu AÇMA/KAPAMA vanalı) - FN (4 borulu, vanasız) - FV (4 borulu, 3 yollu AÇMA/KAPAMA vanalı)



ECFWER6



FWM01C



FWM01C



- › Duvara/tavana montaj için hızlı bağlantı sistemi
- › Hazır montajlı 3 yollu/4 çıkışlı AÇMA/KAPAMA vanaları mevcuttur
- › Vana paketleri izolasyonludur, ek drenaj tavası gerekmez
- › Vana paketleri, dengeleme vanaları ve sensör cepleri içerir
- › Elektrikli opsiyonlar için hızlı bağlantı Yıkanebilir filtre hızlı sökülebilir
- › Elektrikli ısıtıcı : 2kW kapasiteye kadar röle gerektirmez
- › Elektrikli ısıtıcı : iki adet aşırı ısınma kapama termostatı bulunur

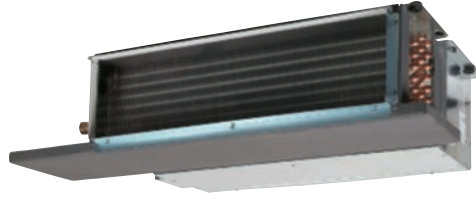
FWM gizli tavan - döşeme tipi

FWM01-10C*			2 borulu (*=TN veya TV)								4 borulu (*=FN veya FV)							
			01	02	03	04	06	08	10	01	02	03	04	06	08	10		
Çekilen güç			W	37	53	56	98	182	244	37	53	56	98	182	244			
Kapasite	Soğutma kapasitesi	Toplam kapasite	kW	1,54	2,09	2,93	4,33	4,77	6,71	8,02	1,46	1,90	2,87	4,33	4,67	6,64	7,88	
		duyulur kapasite	kW	1,20	1,51	2,11	3,15	3,65	4,91	5,96	1,14	1,51	2,07	3,15	3,57	4,85	5,85	
	Isıtma kapasitesi (2 borulu)	kW	2,14	2,57	3,81	5,63	6,36	7,83	10,03									
	Isıtma kapasitesi (4 borulu)	kW									1,90	2,10	3,08	5,05	5,30	7,91	9,30	
Boyutlar	YxGxD	mm	535x584x224	535x794x224	535x1.004x224	535x1.214x249	535x584x224	535x794x224	535x1.004x224	535x1.214x249								
Makine ağırlığı		kg	14	15	19	23	32	15	16	20	25	34						
Ses seviyesi	Ses gücü	dBA	45	50	47	52	56	61	66	45	50	47	52	56	61	66		
Su basıncı düşüşü	Soğutma	kPa	13		11	12	14	12	19	13		11	12	14	12	19		
	Isıtma	kPa	9	11	9		10	9	16	7	8	5		10	8	9		
Fan	Hava debisi	m ³ /sa	319	344	442	706	785	1.011	1.393	307	327	431	690	763	998	1.362		
Su bağlantıları	Std. ısı eşanjörü	inç	1/2				3/4			1/2				3/4				
Gerekli güç beslemesi		V/f/Hz	230/1/50															
Su debisi	Soğutma	l/s	265	359	504	745	820	1.154	1.343	251	327	494	745	803	1.142	1.355		
	Isıtma	l/s	265	359	504	745	820	1.154	1.343	196	182	286	396	465	694	816		
Serpantin	Su hacmi	ısıtma	I															
Çekilen maksimum akım		W	0,17	0,24	0,25	0,44	0,43	0,80	1,12	0,17	0,24	0,25	0,44	0,43	0,80	1,12		

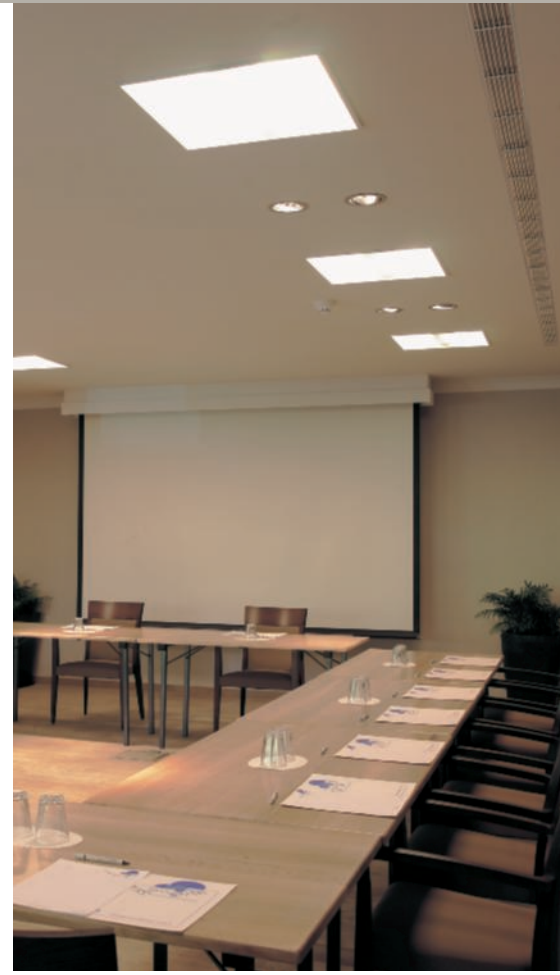
* : TN (2 borulu, vanasız) - TV (2 borulu, 3 yollu AÇMA/KAPAMA vanalı) - FN (4 borulu, vanasız) - FV (4 borulu, 3 yollu AÇMA/KAPAMA vanalı)



ECFWER6



FWB04AAT



- › Tüm ebatlar için ünite yüksekliği sadece 240mm'dir
- › 3, 4 veya 6 kademeli sıralı soğutma serpantini
- › Drenaj tavası, aşağıdaki parçalardan yoğuşma suyunu toplayabilir: ısı eşanjörü ve ayar vanaları
- › 7 devirli elektrik motorları (sargıları ısı korumalıdır)
- › 7 devrin kablolarının tamamı, anahtar kutusunun terminal bloğuna fabrikada bağlanmıştır
- › Standart hava filtresi : alttan sökülebilir

gizli tavan tipi (Orta Statik Basıncılı) **FWB**

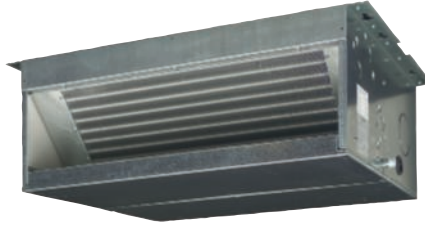
07

FWB02-10AT			2 borulu										
			02	03	04	05	06	07	08	09	10		
Çekilen güç			W	106			192			294			
Kapasite	Soğutma kapasitesi	Toplam kapasite	kW	2,61	3,14	3,49	5,08	5,45	6,47	7,57	8,67	10,34	
		Duyulur kapasite	kW	1,88	2,16	2,34	3,60	3,87	4,40	5,23	5,96	6,90	
	Isıtma kapasitesi (2 borulu)	Isıtma kapasitesi (4 borulu)*	kW	5,47	6,01	6,47	10,31	11,39	12,28	15,05	16,85	18,78	
			kW	3,14			5,99			12,80			
Boyutlar		YxGxD	mm	239x1.039x609			239x1.389x609			239x1.739x609			
Makine ağırlığı			kg	23	24	26	31	33	35	43	45	48	
Ses seviyesi		Ses gücü	dB(A)	58			60			69			
Su basıncı düşüşü	Soğutma	kPa	8	14	11	15	8	14	21		26		
	Isıtma	kPa	7	10	8	12	7	10	16	15	18		
Fan	Hava debisi	m ³ /sa	400			800			1.200				
	Mevcut basınç	Pa	71			65			59				
Su bağlantıları		Std. ısı eşanjörü	inç	3/4									
Gerekli güç beslemesi			V/f/Hz	230/1/50									
Su debisi	Soğutma	l/s	448	539	598	873	936	1.111	1.299	1.488	1.774		
	Isıtma	l/s	275			526			1.123				
Çekilen maksimum akım			W	0,51			0,94			1,28			

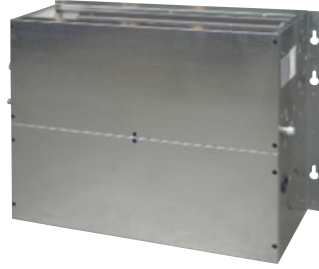
* : 4 borulu = 2 borulu + opsiyonel İlave ısı eşanjörü



ECFWER6



FWD04A



FWD04A



- › Duvara/tavana montaj için hızlı bağlantı sistemi
- › Üfleme tarafına düz kanal konektörü monte edilmiştir
- › Standart hava filtresi : alttan sökülebilir

FWD yüksek basınçlı tip

FWD04-18A*			2 borulu (*=T)						4 borulu (*F)									
			04	06	08	10	012	016	018	04	06	08	10	012	016	018		
Çekilen güç			W	234	349	443		714	1197		234	349	443		714	1.197		
Kapasite	Soğutma kapasitesi	Toplam kapasite	kW	3,90	6,20	7,80	8,82	11,90	16,40	18,30	3,90	6,20	7,80	8,82	11,90	16,40	18,30	
		Duyulur kapasite	kW	3,08	4,65	6,52	7,16	9,36	12,80	14,10	3,08	4,65	6,52	7,16	9,36	12,80	14,10	
	Isıtma kapasitesi	(2 borulu)	kW	4,49	6,62	9,21		15,86	21,15									
		(4 borulu)	kW							4,05	7,71	9,43	10,79	14,45	19,81	21,92		
Boyutlar	YxGxD	mm	280	280	280	280	352	280	280	280	280	352	280	280	352			
			x754	x964	x1.174	x1.174	x1.384	x754x	x964	x1.174	x1.174	x1.384	x754	x964	x1.174	x1.174	x1.384	
Makine ağırlığı			kg	35	43	50	52	71	83	86	33	41	47	49	65	77	80	
Ses seviyesi			dBA	66	69	72		74	78		66	69	72		74	78		
Su basıncı düşüşü	Soğutma	kPa	17	24		16	26	34	45	17	24		16	26	34	45		
	Isıtma	kPa	9	15	13		12	16		14	20		13	21	28	37		
Fan	Hava debisi	m ³ /sa	800	1.250	1.600		2.200	3.000		800	1.250	1.600		2.200	3.000			
	Mevcut basınç	Pa	63	53	63	59	92	138	128	66	58	68	64	97	145	134		
Su bağlantıları			Std. ısı eşanjörü	inç			3/4			1			3/4			1		
Gerekli güç beslemesi			V/f/Hz	230/1/50														
Su debisi	Soğutma	l/s	674	1.064	1.339	1.514	2.056	2.833	3.140	674	1.064	1.339	1.514	2.056	2.833	3.140		
	Isıtma	l/s	674	1.064	1.339	1.514	2.056	2.833	3.140	349	581	808		1.392	1.856			

*: T(2 borulu) - F(4 borulu)

KUMANDA

Fan coil üniteleri, modele göre farklı kumandalar tarafından çalıştırılabilir.



Entegre elektronik kumanda: ECFWEB6 &

Elektronik uzaktan kumanda: ECFWER6

- › İşletme modu: otomatik veya sabit hızda
- › Ayar: fan coil ünitesini AÇIK/KAPALI konuma getirmek için
- › Elektrik ısıtıcının kontrolü
- › Soğutma/ısıtma seçeneği
- › Oda sıcaklığının kontrolü için termostat
- › Mevcut çalışma modunu belirten çalışma LED'leri
- › Ünitenin AÇIK/KAPALI konuma getirilmesine izin veren serbest kontaklar
- › Soğutma/ısıtma modunun merkezi olarak değiştirilmesi için serbest kontaklar
- › Su sıcaklığı probu
- › Hava sıcaklığı probu



Ana/Bağlı ünite arayüzü: EPIMS6

- › 1,12A'dan yüksek akıma sahip üniteler için gerekli ilave arayüz olarak mevcuttur.
- › 4 fan coil ünitesine kadar uzaktan kumanda için opsiyoneldir
- › 3 Ana/Bağlı ünite arayüzü paralel olarak bağlanabilir; bu da 12 fan coil ünitesinin kontrolüne olanak sağlar.



Güç arayüzü: EPIA6

- › 1,12A'dan yüksek akıma sahip üniteler için gerekli ilave arayüz olarak mevcuttur.
- › ECFWER6'nın FWD12-18'e bağlanması için gereklidir.
- › Ana/Bağımlı ünite arayüzü için alternatif olarak kullanılabilir.



Entegre elektromekanik kumanda:

ECFWMB6

- › Fan devri seçici
- › Soğutma/ısıtma modunun manuel olarak değiştirilmesi.
- › AÇMA/KAPAMA vanaları ECFWMB6 ile de kontrol edilebilir.



AKSESUARLAR

Tipi: FWM, FWL, FWV	1	2	3	4	6	8	10	FWV	FWL	FWM
Tanım										
Ek tek sıralı ısı eşanjörü	ESRH02A6		ESRH03A6	ESRH06A6		ESRH10A6		x	x	x
Elektrikli ısıtıcı	EEH01A6	EEH02A6	EEH03A6	EEH06A6		EEH10A6		x	x	x
2 borulu 3 yollu vana	E2MV03A6			E2MV06A6		E2MV10A6		x	x	x
4 borulu 3 yollu vana	E4MV03A6			E4MV06A6		E4MV10A6		x	x	x
Fan durdurma termostatu	YFSTA6							x	x	x
Hava emiş & üfleme menfezi	EAIDF02A6	EAIDF03A6	EAIDF06A6		EAIDF10A6		-	-	x	
Destek ayakları	ESFV06A6					ESFV10A6		x	-	x
Destek ayakları + menfez	ESFVG02A6	ESFVG03A6	ESFVG06A6		ESFVG10A6		x	-	-	
Taze hava girişi	EFA02A6	EFA03A6	EFA06A6		EFA10A6		x	x	x	
Arka panel	ERP02A6	ERP03A6	ERP06A6		ERP10A6		x	x	-	
Elektromekanik kumanda	ECFWMB6							x	x	-
Entegre elektronik kumanda	ECFWEB6							x	x	-
Elektronik uzaktan kumanda	ECFWER6							x	x	x
Ana / bağlı ünite seçeneği	EPIMSA6							x	x	x
Düşey drenaj tavası	EDPVA6							x	x	x
Yatay drenaj tavası	EDPHA6							-	x	x

Tipi: FWB-A	2-4	5-7	8-10
Tanım			
İlave eşanjör	EAH04A6	EAH07A6	EAH10A6
3 yollu vana, ilave eşan.	E2MV307A6		E2MV310A6
2 yollu vana, ilave eşan.	E2MV207A6		E2MV210A6
Elektrikli ısıtıcı	Fabrikada monte		
Fan durdurma termostatu	YFSTA6		
Güç arayüzü	-	EPIB6	
Ana - bağlı ünite arayüzü	EPIMSA6		
Elektronik uzaktan kumanda	ECFWER6		



Tipi: FWD	4	6	8	10	12	16	18
Tanım							
Elektrikli ısıtıcı: küçük	EDEH04A6	EDEHS06A6	EDEHS10A6		EDEHS12A6	EDEHS18A6	
Elektrikli ısıtıcı: büyük	EDEH04A6	EDEHB06A6	EDEHB10A6		EDEHB12A6	EDEHB18A6	
2 borulu 3 yollu vana	ED2MV04A6	ED2MV10A6			ED2MV12A6	ED2MV18A6	
4 borulu 3 yollu vana	ED4MV04A6	ED4MV10A6			2xED2MV12A6	2 x ED2MV18A6	
Düşey Drenaj Tavası	EDDPV10A6				EDDPV18A6		
Yatay Drenaj Tavası	EDDPH10A6				EDDPH18A6		
Fan durdurma termostatu	YFSTA6						
Taze hava girişi	EDMFA04A6	EDMFA06A6	EDMFA10A6		EDMFA12A6	EDMFA18A6	
Elektronik uzaktan kumanda	ECFWER6						
Güç arayüzü	-	EPIB6					
Ana - bağlı ünite arayüzü	EPIMSA6				-		

ÇEVRE BİLİNCİ

Klima ve Çevre

Klima sistemleri, iç mekan konforunu önemli şekilde yükselterek, en zor iklim koşullarında bile optimum çalışma ve yaşam koşulları sağlar.

Son yıllarda, çevre üzerindeki yüklerin azaltılması yönünde oluşan küresel bilinç paralelinde, Daikin'ın da içinde bulunduğu bazı üreticiler, klima sistemlerinin üretimi ve kullanımı ile ilgili negatif çevre etkilerinin giderilmesi veya azaltılması için büyük bir gayret sarf etmektedir.

Bu çalışmalar sonucunda, enerji tasarruf özelliklerine ve gelişmiş ekonomik üretim tekniklerine sahip modeller gün yüzüne çıkarak, çevre üzerindeki olumsuz etkilerin sınırlandırılmasına önemli bir katkıda bulunuldu.



In all of us,
a green heart



Daikin'ın klima, kompresör ve soğutucu akışkan üreticisi olarak pazardaki eşsiz konumu çevre konularıyla yakından ilgilenmesini sağlamıştır.

Yıllar boyunca Daikin çevre üzerinde çok az etkisi olan ürünler üretme konusunda bir lider olma amacını taşımıştır.

Bu zorluk çeşitli ürünlerin ekonomik tasarımını ve geliştirilmesini ve enerji korunması ve atık azaltılmasını kapsayan bir enerji yönetim sistemini gerektirmektedir.



Daikin Europe N.V.'nin Kalite Yönetim Sisteminin ISO9001 standardına uygunluğu LRQA tarafından onaylanmıştır. ISO9001 tasarım, geliştirme, üretim ve ürünle ilgili hizmetleri kapsayan bir kalite güvencesidir.



ISO14001, insan sağlığını ve çevreyi faaliyetlerimizin, ürünlerimizin ve hizmetlerimizin olası etkilerine karşı korumak ve çevre kalitesinin korunması ve geliştirilmesine yardımcı olmak amacıyla etkin bir çevre yönetim sistemi uygulamaktadır.



Daikin üniteleri, ürün güvenliğini garanti altına alan Avrupa yönetmeliklerine uygundur.



Daikin Europe N.V., Klimalar (AC), Sıvı Soğutma Paketleri (LCP) ve Fan Isıtıcı Üniteler (FC) için Eurovent Belgelendirme Programına katılmıştır; belgelendirilmiş modellerin onaylı bilgileri Eurovent Dizininde listelenmiştir. Sertifika <600kW hava soğutmalı modeller ile <1500kW su soğutmalı modeller için geçerlidir.

Bu broşür yalnızca bilgilendirme amaçlıdır ve Daikin Europe N.V.'yi bağlayıcı bir teklif niteliği taşımaz. Daikin Europe N.V. bu broşürün içeriğini bilgisi sınırları dahilinde derlemiştir. Burada belirtilen içeriğin, ürünlerin ve hizmetlerin belirli bir amaca uygunluğu, bütünlüğü, doğruluğu ve güvenilirliği ile ilgili açık veya dolaylı herhangi bir garanti verilmez. Teknik özellikler önceden uyarı yapılmaksızın değiştirilebilir. Daikin Europe N.V., bu broşürün kullanımı ve/veya yorumlanmasından doğan veya bununla ilişkili doğrudan yada dolaylı herhangi bir hasar için en geniş anlamıyla herhangi bir sorumluluk kabul etmemektedir. Tüm içeriğin telif hakkı Daikin Europe N.V.'ye aittir.

Daikin ürünlerinin dağıtıcısı:

DAIKIN EUROPE N.V.

Naamloze Vennootschap
Zandvoordestraat 300
B-8400 Oostende, Belçika
www.daikin.eu
BTW: BE 0412 120 336
RPR Oostende



Mixed Sources

Product group from well-managed forests and other controlled sources
www.fsc.org Cert no. SGS-COC-003924
© 1996 Forest Stewardship Council



EPCTR08-401